

Resumen Fotográfico de Visitas a Obras (1ª, 2ª)





Parque Científico y Tecnológico de Cantabria (PCTCAN)

Desde su primeras ediciones, los alumnos del Máster en Tecnología, Rehabilitación y Gestión de la Edificación, visitan las obras del Parque Científico y Tecnológico de Cantabria (PCTCAN), el cual sirve de laboratorio a pie de clase para visualizar algunos de los conceptos técnicos que se enseñan en el Máster.

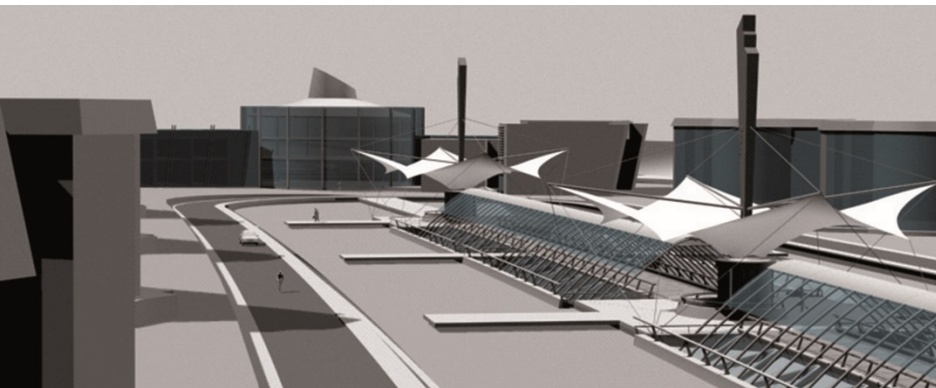
A continuación se adjuntan una serie de imágenes de los edificios visitados por varias de las ediciones del Máster incluida la 9ª edición en curso (2014-15).

Para acceder a un materia audiovisual de la visita por favor siga el siguiente link:

<https://www.youtube.com/watch?v=loVqeG7esoA>



PCTCAN : Parking subterráneo





PCTCAN : Edificio del IBBTEC



PCTCAN : Edificio SISGA



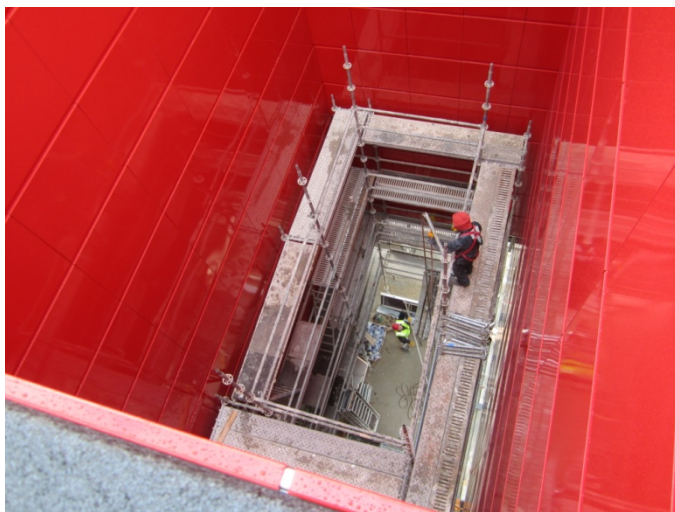
PCTCAN : Edificio Edificio N° 18



PCTCAN : Edificio EON







PCTCAN : Edificio Instituto de Hidráulica de la Universidad de Cantabria



PCTCAN : Edificio Instituto de Hidráulica de la Universidad de Cantabria



PCTCAN : Edificio Instituto de Hidráulica de la Universidad de Cantabria



Instalaciones de HISPANOFIL



Instalaciones del CORTE INGLES



Instalaciones del CORTE INGLES



OBRAS DEL HOSPITAL UNIVERSITARIO Marqués de Valdecilla (Instalaciones)



Obras del Hospital Universitario Marqués de Valdecilla



Obras del Hospital Universitario Marqués de Valdecilla

